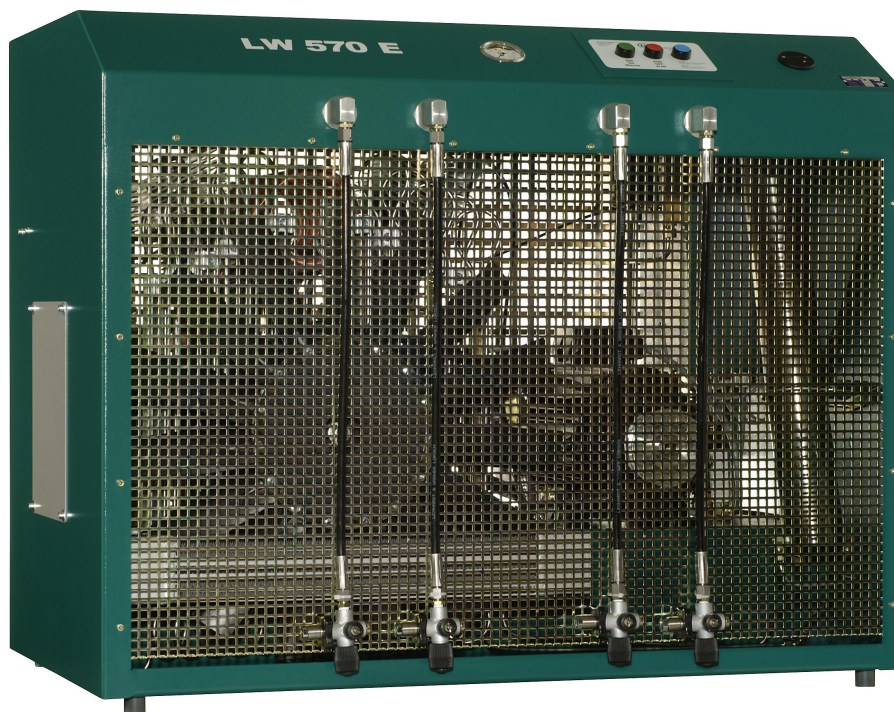




- Pożarowe aparaty oddechowe
- Ubrania chemoodporne i gazoszczelne
- Aparaty ewakuacyjne
- Sprzęt nurkowy i kompresory
- Podwodna łączność przewodowa i bezprzewodowa

Kompresor powietrzny LW 570 E



Wydajność [l/min] [Nm ³ /h][cfm]	570 / 34,0 / 20,1
Maksymalne ciśnienie [bar]	420 (ustawione na zaworze bezpieczeństwa)
Obroty [Obr/min]	1100
Liczba cylindrów/stopni	4/4
Silnik	3 fazowy elektryczny 400 V/50Hz
Potrzeby chłodzenia [Nm ³ /h]	4500
Moc silnika [kW/HP]	15,0 / 20,0
Typ smarowania	pompa olejowa
Ciśnienie oleju [bar]	1,8 (±0,3)
Pojemność oleju [litr]	2,5
Pojemność filtra [m ³ przy 20°C]wg EN12021	1200
Wymiary Dł. x Szer. x Wys. [cm]	123 x 68 x 100
Waga [kg]	365
Poziom hałasu [dB]	83 dB zmierzony z odległości 1m

W standardzie dostawy kompresora jest:

- kompletny kompresor wraz dwoma węzami przyłączeniowym do butli DIN/INT z zaworami samoodpowietrzającymi się
- system filtracyjny dla powietrza wg normy EN 12021
- automatyczny spust kondensatu
- zawór bezpieczeństwa po każdym stopniu sprężania
- autoStop
- timer
- separator olejowy po każdym stopniu sprężania
- odporny na korozję system chodzenia kompresora
- pneumatyczny system sprawdzenia szczelności systemu oraz zaworu bezpieczeństwa

SCANTEK Sp. z o.o. 80-246 Gdańsk ul. Pniewskiego 7/1

Nr Regon 193026248; NIP: 9570879784; Nr KRS: 0000220431 w Sąd Rejonowy w Gdańsku XVI Wydział Gosp. KRS;

Wysokość kapitału zakładowego 64 000 pln kapitał wpłacony w całości

tel: 058 340 37 93 faks:058 340 37 92 kom. 0507 110 873 kom. 0501 734 143

www.scantek.pl

e-mail: info@scantek.pl



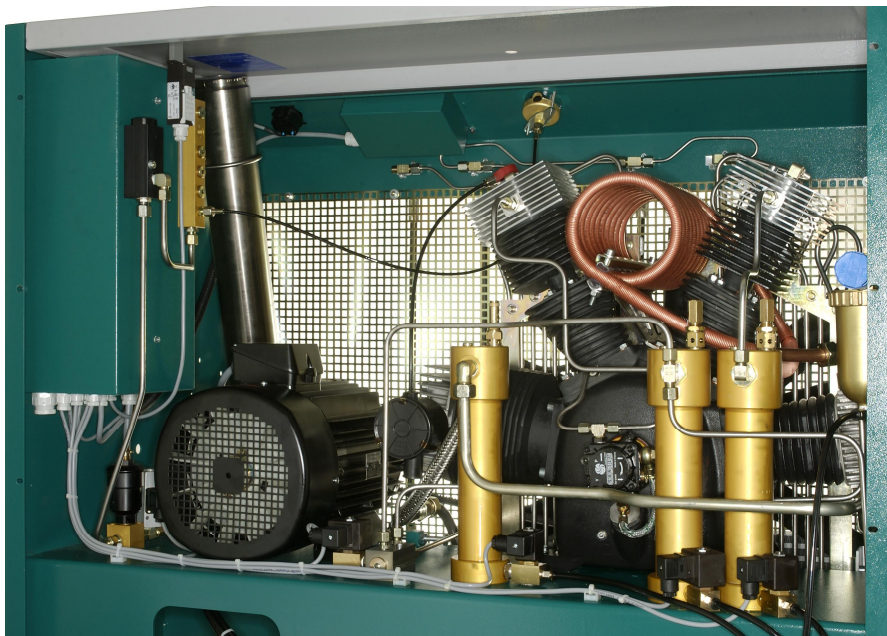
- Pożarowe aparaty oddechowe
- Ubrania chemoodporne i gazoszczelne
- Aparaty ewakuacyjne
- Sprzęt nurkowy i kompresory
- Podwodna łączność przewodowa i bezprzewodowa

Opcja (za dopłatą)

- AutoStart
- Czujnik ciśnienia i temperatury oleju
- Dodatkowe chłodzenie
- Czujnik ciśnienia międzystopniowego
- Automatyczne wyłączenie kompresora w przypadku przegrzania
- Czujnik wilgotności filtra PURACON
- System sterowania elektronicznego ECC (wyświetlacz LCD, klawiatura, czujniki LED-owe, test na ciśnienie końcowe, program serwisowy, autostart funkcje, funkcje czasu pracy, system posiada pamięć)



SYSTEM STEROWANIA ECC



Widok z tyłu kompresora