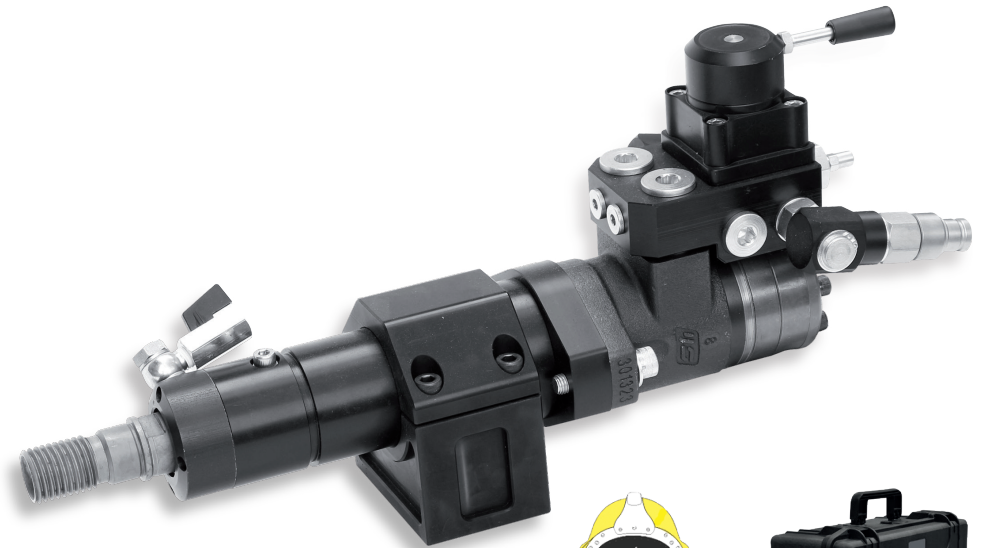


WIERTARKA RDZENIOWA

AK 50

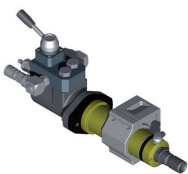
Hydrauliczna wiertarka rdzeniowa do otworów o średnicy do 700 mm



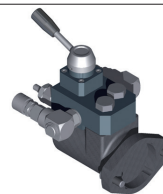
Dostępna w wersji podwodnej



AK50 to hydrauliczna wiertarka rdzeniowa do ciężkich prac związanych z wierceniem otworów o średnicy do 70 cm. Narzędzie zostało wyprodukowane z najlepszych komponentów i materiałów, aby zapewnić wysoką wydajność i maksymalną niezawodność. Aby uzyskać większą prędkość i wydajność wiercenia w narzędziu, można zainstalować sześć różnych silników hydraulicznych typu orbitalnego, co oznacza wysoką wydajność, minimalną konserwację oraz długą i bezawaryjną żywotność. Silnik o pojemności 20 cm³ dla małych średnic jest typu przekładniowego.



Cena kompletnego narzędzia obejmuje: korpus narzędzia, jeden zespół silnik/zawór do wyboru przez klienta w zależności od średnicy otworów. Inne zespoły silnika zaworu dostępne za dodatkową opłatą.



Grupa silnik/zawór jest dostępna w 6 wariantach pojemności skokowej i liczby obrotów.

Specyfikacja techniczna	AK 50
Waga (kg)	13
Wymiary (cm)	54x22
Mocowanie bitów	1-1/4" (wewnętrzny 1/2" BSP)
Przepływ l/min	30-38
Ciśnienie	120-200
Moc silnika	9KW (@38l/min 140 Bar)
Obroty (min/max)	90-1750 rpm
Mocowanie bitów	Zewnętrzny 1-1 / 4" BSP męski Wewnętrzny 1/2" BSP żeński

Typ silnika centymetr sześcienny	wykres obrotów/średnicy - zakres silników hydraulicznych	
	obroty @ 30 l/min średnica otworu	obroty @ 38 l/min średnica otworu
20 cc - kod k0283	1400 rpm-Ø otwór 40-100	1750 rpm-Ø otwór 30-60
50 cc - kod k0116	600 rpm-Ø otwór 70-120	760 rpm-Ø otwór 50-100
100 cc - kod k0114	300 rpm-Ø otwór 130-250	380 rpm-Ø otwór 130-180
160 cc - kod k0112	180 rpm-Ø otwór 300-360	220 rpm-Ø otwór 250-310
200 cc - kod k0118	150 rpm-Ø otwór 400-600	190 rpm-Ø otwór 250-400
315 cc - kod k0119	90 rpm-Ø otwór 500-700	120 rpm-Ø otwór 450-600

Stojak nie jest dostarczany wraz z narzędziem,

