

Mokry Dzwon Nurkowy - WBHS 3-100



WBHS 3-100 jest typem otwartego mokrego dzwonu nurkowego, która umożliwia pracę 3 nurków jednocześnie na głębokości do 100 metrów. Dzwon posiada wewnętrzną średnicę o długości 1500 mm, ramę w kształcie litery A wraz z bloczkami, górną ramę z hydraulicznymi wyciągarkami do wynurzenia dzwonu, obciążniki oraz kontener do kontroli nurkowania (DCC). W środku DCC znajdują się nurkowie oraz komunikacyjny panel kontrolny, a także systemy kamer i oświetlenia.

Całość może zostać uzupełniona w skonteneryzowaną komorę dekompresyjną (kontener 20 stopowy) oraz w różnego rodzaju sprzęt nurkowy taki jak: kombinezony zasilane ciepłą wodą, jednostkę zasilającą w ciepłą wodę, kombinezony nurkowe, hełmy nurkowe i narzędzia podwodne.

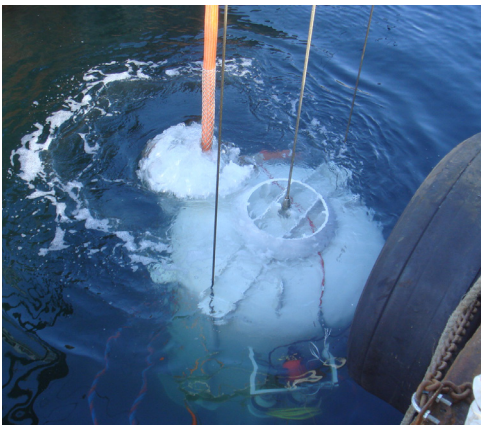
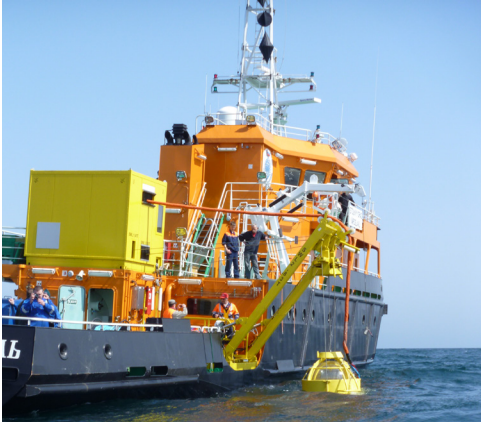
Specyfikacja

Zasięg wyciągarki	2155 mm od krawędzi	Zewnętrzna średnica wiązki nurkowej	82 mm
Max. waga nurków	450 kg	System mocowania wiązki	wielokrążek
Waga dzwonu (w powietrzu) Nominalna waga wypełnionego dzwonu Max.	1520 kg		
głębokość zanurzenia	2230 kg		
Prędkość poruszania się dzwonu	100 m		
Balast dzwonu nurkowego	0-15 m/min.		
Max. prąd wody	600 kg (możliwość zwiększenia)		
Źródło zasilania	2 węzły		
Kontrola dzwonu	elektryczno-hydrauliczne 2 x 15 kW (min)		
	panel kontrolny z 15 m przewodem		

Komponenty zestawu

Górna rama na podstawie o rozmiarach 10 stopowego kontenera	3100 kg
Rama główna na podstawie 20 stopowego kontenera	7100 kg
10 stopowy kontener do kontroli nurkowania	2000 kg

Mokry Dzwon Nurkowy - WBHS 3-100



V-B

Scantek Sp. z o.o.

Ul. Nowodworcowa 17
81-581 Gdynia

Tel. (+48) 58 620 83 60
Fax. (+48) 58 620 03 04
www.scantek.pl
info@scantek.pl

IHC Hytech B.V.

Elftweg 3
4941 VR Raamsdonksveer
The Netherlands

T +31 162 52 22 02
F +31 162 51 90 69
www.ihchytech.com
www.ihcmerwede.com