

PONTON RATUNKOWY

REF

3.6 M	WARRPU360+BAG
4 M	WARRPU400+BAG



WŁAŚCIWOŚCI

Szerokie rury boczne dla zwiększenia stabilności i pojemności
Tratwa ratunkowa jest wyposażona w stabilne rury boczne o dużej objętości, co czyni ją idealną platformą ratunkową.

Zdemontowane centralne przegrody

Możliwość demontażu centralnej przegrody daje ratownikom możliwość wyboru sposobu transportu uszkodzowanych. Po ich całkowitym usunięciu uszkodzowany w noszach jest utrzymywany w dolnej części tratwy z nisko położonym środkiem ciężkości.

Zawory nadmiarowe

Wszystkie komory są standardowo wyposażone w zawory nadciśnieniowe, zapewniające ochronę przed nadmiernym przepływem i rozprężeniem powietrza w komorach.

Przeznaczona dla 5 lub 8 pasażerów

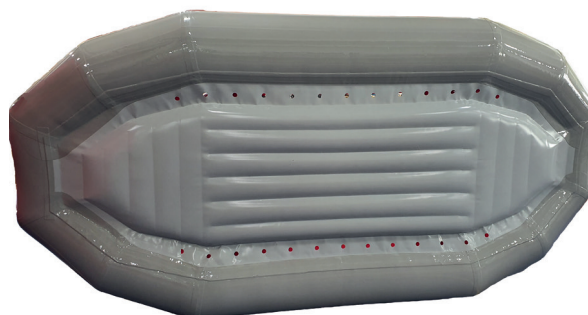
Tratwa jest w stanie bezpiecznie przewieźć 5 lub 8 osób lub 700kg lub 1000kg.

W pełni nadmuchiwane dno belkowe

Tratwa ratunkowa jest wyposażona w dno belkowe. Jest to najbardziej bezpieczne rozwiązanie eliminujące niebezpieczeństwo uwięzienia stóp. Podłoga I-Beam jest samonadmuchiwana.

Kadłub z PU

Kadłub z PU zapewnia dobrą ochronę przed ścieraniem.





WYMIARY

	3.6 M	4 M
↔ Długość	360 cm	400 cm
↗ Szerokość	180 cm	180 cm
⚖ Waga	55 kg	60 kg
⊕ Wymiary opak.	100 x 100 x 40 cm	100 x 100 x 50 cm

DANE TECHNICZNE

Material	PVC / PU (kadłub)
Grubość dna	15 cm
Grubość tuby	48 cm (3,6 m) 52 cm (4 m)
Komory	5
Ławka poprzeczna	2 (3,6 m) 3 (4 m)
D-ringi	12 ze stali nierdzewnej
Napęd	Wiosła kajakowe lub holowanie
Zawory	Zawory bezpieczeństwa Leafield C7 + zawory nadmiarowe A6 na każdej komorze
Pojemność	700 kg (3,6 kg) 1000 kg (4 m)
Gwarancja	3 lata

Torba transportowa
w komplecie

