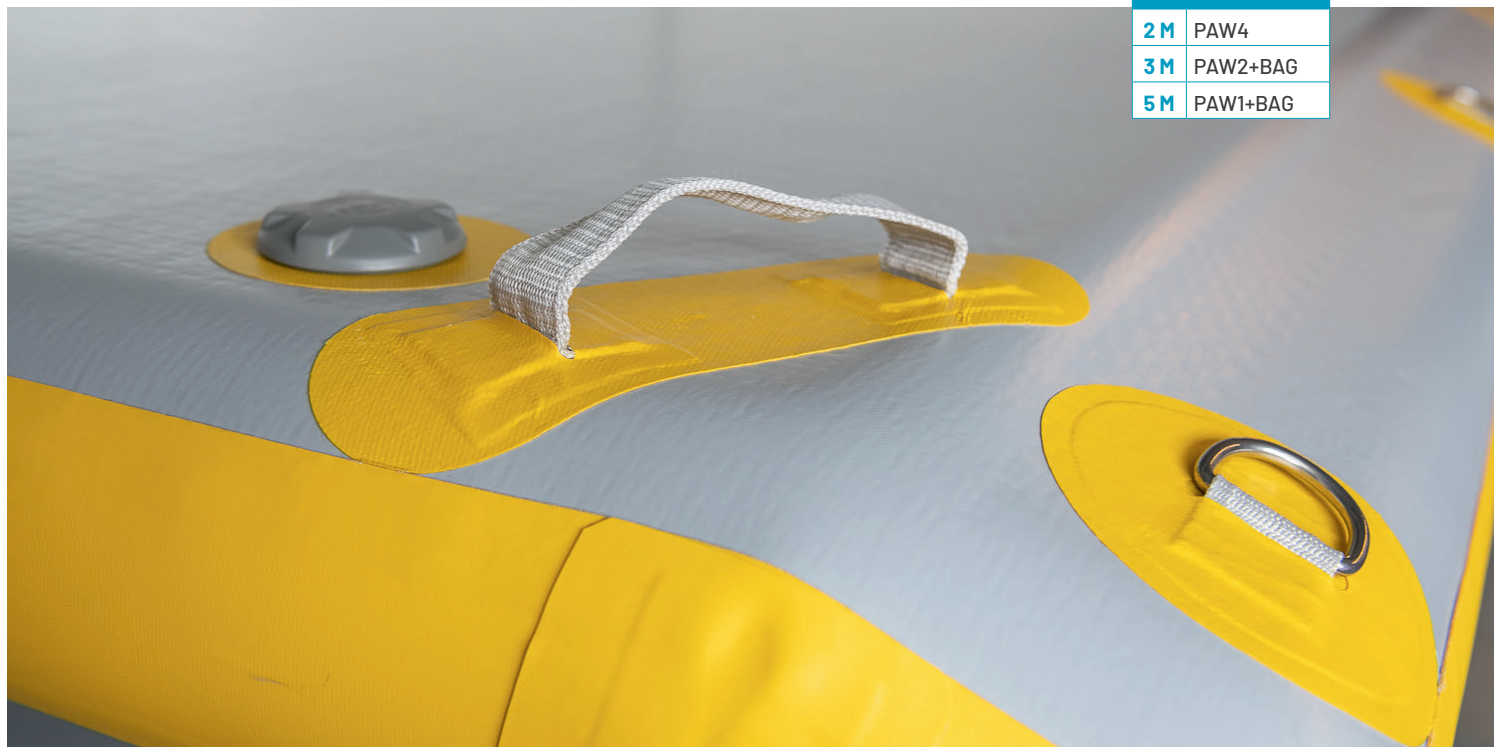


TRAP

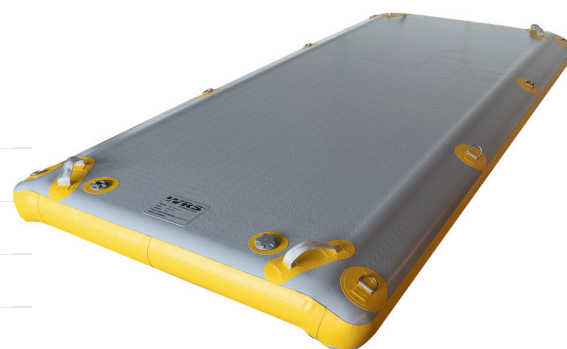


REF	
2 M	PAW4
3 M	PAW2+BAG
5 M	PAW1+BAG



Wymiary

↔	Długość	200 cm	300 cm	500 cm
↗	Szerokość	100 cm	140 cm	140 cm
↑	Wysokość	15 cm	15 cm	15 cm
📦	Waga	7,4 kg	13,3 kg	23 kg
📏	Wymiar opakowania	60 x 55 x 15 cm	80 x 40 x 25 cm	80 x 55 x 30 cm



Właściwości

Materiał	TPU Dropstitch
Grubość dna	15 cm
Komory powietrzne	1
D-ringi	8 ze stali nierdzewnej 316
Zawory	Leaffield D7 + zawory nadmiarowe A6
Gwarancja	3 lata
Max. obciążenie	Zależne od długości

Dane szczegółowe

- Zamocowanie uchwyty do przenoszenia i D-ringi
- Zakrzywiona konstrukcja dla ratownictwa w błocie
- Zawory Leaffield kompatybilne z zestawami inflacyjnymi do łodzi



Dla trapu 3 i 5 m torba transportowa w cenie